

グリップテープの施工・使用について

このグリップテープは接着剤を使用しません。

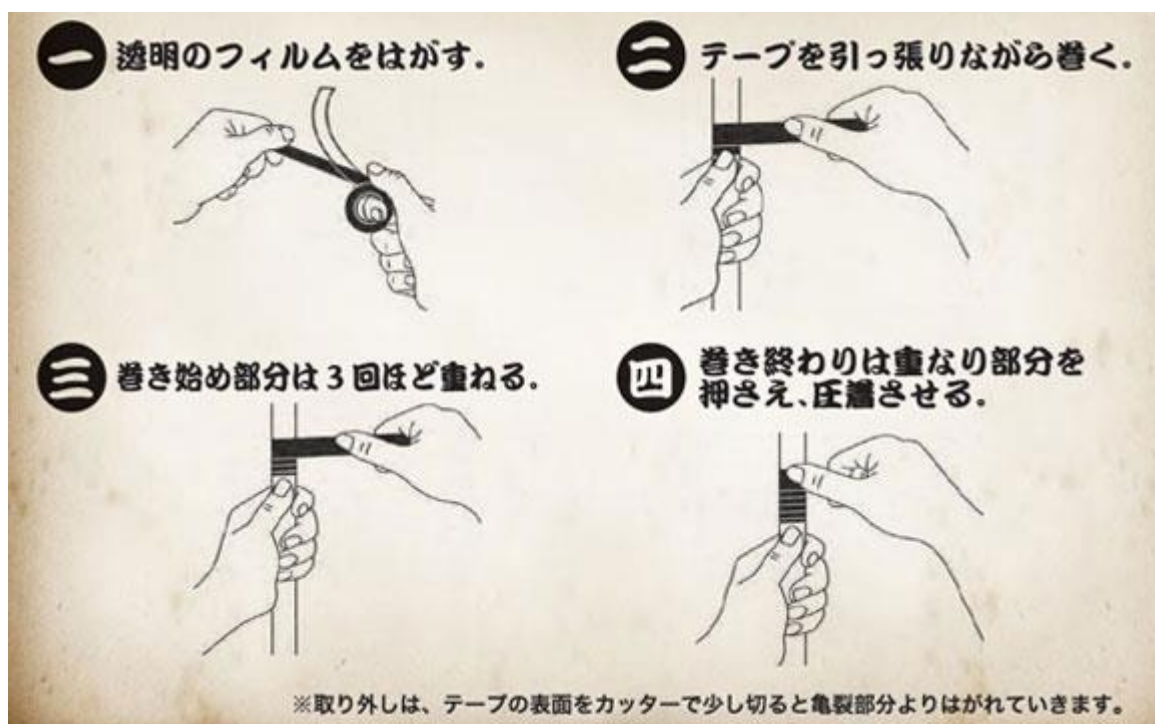
テープを引っ張りながら巻いていくことで、テープ同士が融着し固定されます。

巻く際は下記の図を参照し、テープの幅半分ほどオーバーラップさせながら巻いていって下さい。

※事前に、テープを巻く面をしっかり綺麗にしておいてください。

表面が汚れていたり、油分が付着したままテープを貼るとズレ・剥がれの原因になります。

巻き始め・終わりの処理は、3回ほど重ねて巻いて完了です。



【ご利用上の注意※必ずお読み下さい※】

※銚先、手銚は絶対に動物や人に向けないで下さい。

※必ずお子様の手の届かない場所に保管して下さい。

※当商品を使用して起きたいかなるトラブルや事故に関しましても、

当店は一切の責任を負いませんので、予めご了承下さい。